



Reporte de Sustentabilidad  
2014



# REPORTE DE SUSTENTABILIDAD 2014

Nuestro desempeño en materia  
social, ambiental y económica

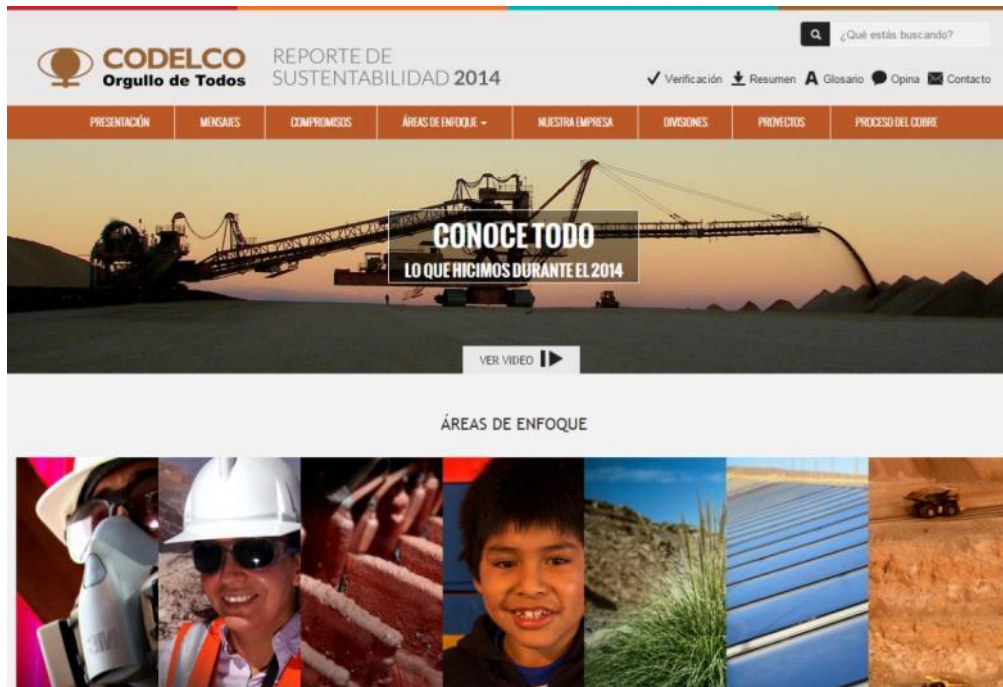
# Iniciativa pionera

Completamos **16 años** reportando de nuestra gestión, avances y esfuerzos



# Gestión transparente

4° año  
en formato web



2° año utilizando  
estándar G4 de  
Global Reporting Initiative



# Grupos de interés

Identificamos los **grupos de interés** de nuestra actividad minera

Proceso de **análisis y consulta** de los grupos de interés prioritario.

Estructura del Reporte **responde** a nuestros **grupos de interés**





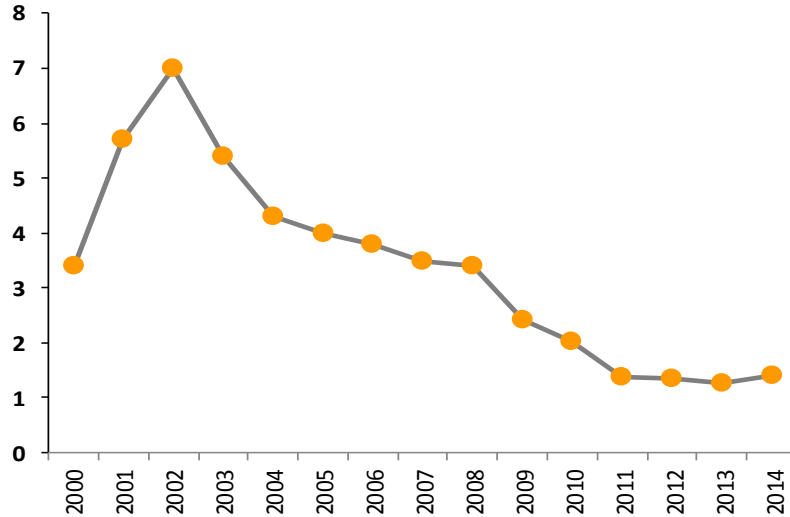


**Seguridad y Salud Ocupacional**

# Seguridad y Salud Ocupacional

## Tasa de frecuencia dotación propia y de colaboradores

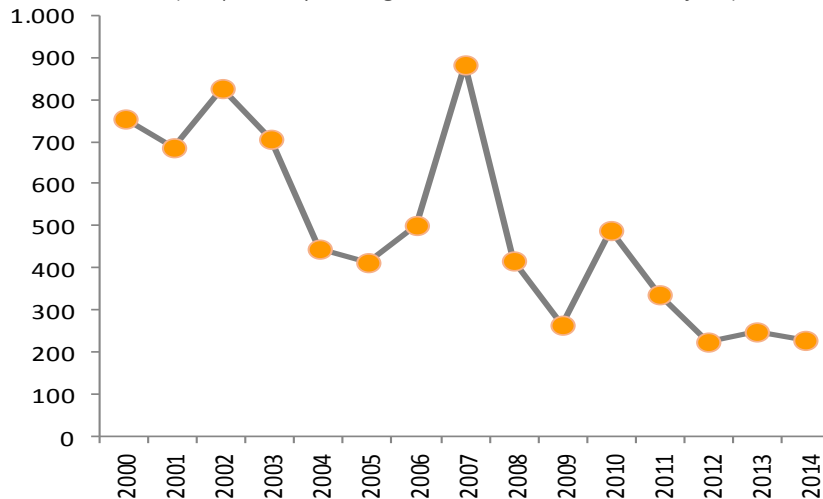
(Accidentes con Tiempo Perdido / Millón de Horas Persona trabajadas)



Durante los últimos 4 años se aprecia una **disminución sostenida en la frecuencia y en la tasa de gravedad de los accidentes.**

## Tasa de gravedad dotación propia y de colaboradores

(Días perdidos y días cargo / Millón de Horas Persona trabajadas)



No obstante lo anterior, la Corporación sufrió la **pérdida de dos de sus trabajadores**



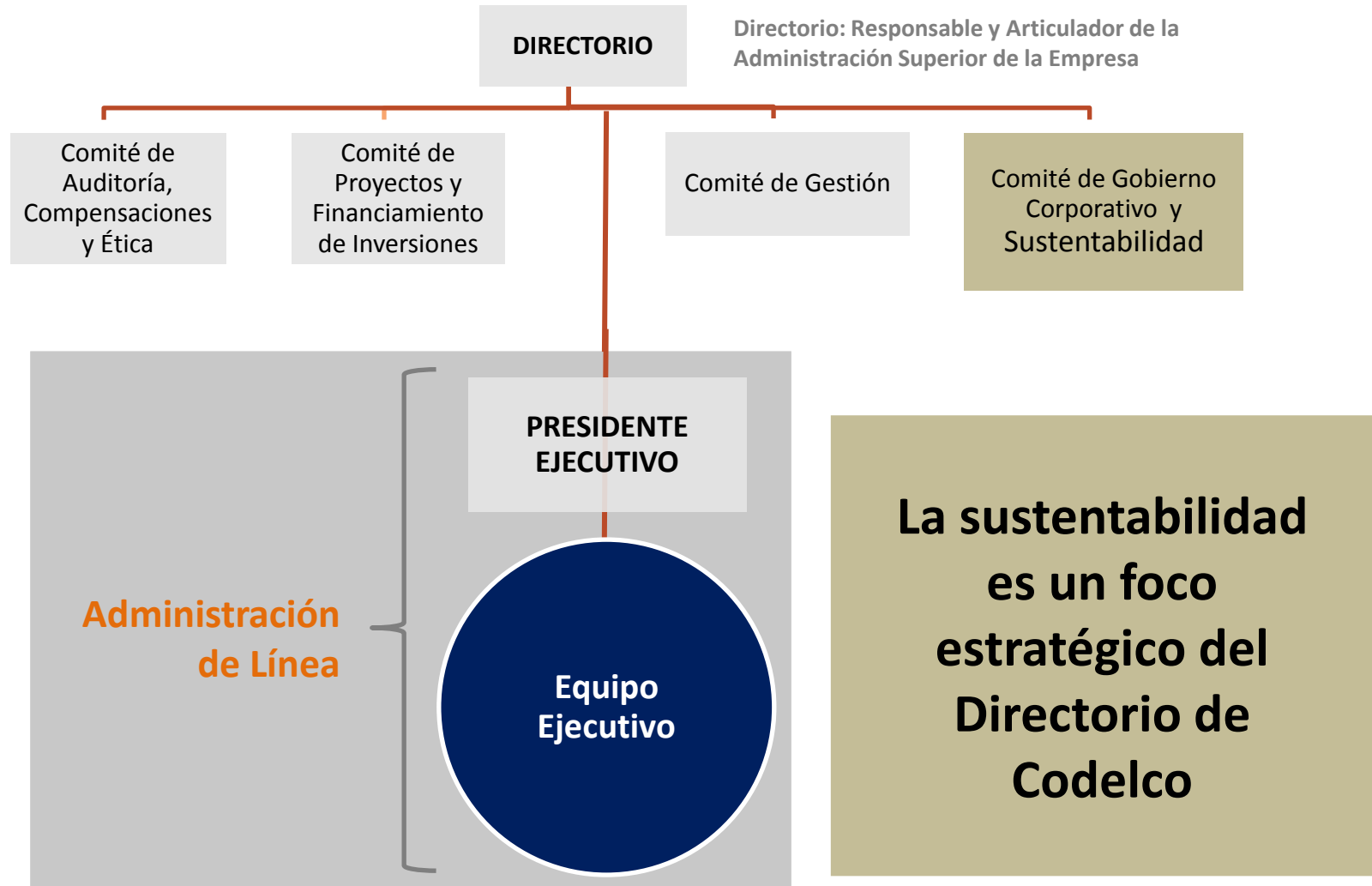
# Gobierno Corporativo y Sustentabilidad



# Gobierno Corporativo: Estructura y Funcionamiento

Nuevo Gobierno Corporativo siguiendo las Mejores Prácticas de la Industria

## ORGANIZACIÓN DEL DIRECTORIO





# Gobierno Corporativo: Transparencia y Probidad

## Codelco implementa exigentes medidas de transparencia y probidad

Codelco avanza en Transparencia y Probidad

### LOBBY

<b>ANTES</b> Cumplimiento de la Ley	<b>AHORA</b> Cumplimiento de la Ley + Nuevas exigencias de registro interno para lobby pasivo y activo
--	--



Infórmate en [www.codelco.com](http://www.codelco.com)



Codelco avanza en Transparencia y Probidad

### REPORTES Y SANCIONES POR INCUMPLIMIENTO DE NORMAS

<b>ANTES</b> Reportabilidad limitada y poca visibilidad	<b>AHORA</b> Reportes trimestrales al Directorio, inclusive de posibles sanciones
--	--




Infórmate en [www.codelco.com](http://www.codelco.com)




Codelco avanza en Transparencia y Probidad

### REGULACIÓN DE CONFLICTOS DE INTERÉS

<b>ANTES</b> Normativa insuficiente y dispersa	<b>AHORA</b> Política corporativa única, que invoca principios de probidad, transparencia y responsabilidad
---	--



Infórmate en Portal, botón Transparencia y Probidad



Codelco avanza en Transparencia y Probidad

### PERSONAS RELACIONADAS Y CONFLICTOS DE INTERÉS

<b>ANTES</b> Se aplicaba sólo a operaciones de compra y contratos	<b>AHORA</b> Se extiende a todas las operaciones comerciales de Codelco + Controles en los procesos de administración de personal
--	--



Infórmate en [www.codelco.com](http://www.codelco.com)



Codelco avanza en Transparencia y Probidad

### CONTRATOS CON PERSONAS Y EMPRESAS POLITICAMENTE EXPUESTAS O RECOMENDADAS POR ELLAS

<b>ANTES</b> No existía normativa	<b>AHORA</b> Contratos sujetos a la aprobación de niveles gerenciales superiores e incluso el directorio
--------------------------------------	---



Infórmate en [www.codelco.com](http://www.codelco.com)



Codelco avanza en Transparencia y Probidad

### DECLARACIÓN DE INTERESES Y PATRIMONIO

<b>ANTES</b> 70 personas de la Alta administración debían hacer su declaración	<b>AHORA</b> 2.000 personas de la organización, empresas cotizadas y filiales
---	--



Infórmate en [www.codelco.com](http://www.codelco.com)



Codelco avanza en Transparencia y Probidad

### REGALOS Y ATENCIONES

<b>ANTES</b> Límite general de 10 UF	<b>AHORA</b> Límite máximo corporativo de 5 UF + Obligación de declaración sobre 1 UF
---	--



Infórmate en [www.codelco.com](http://www.codelco.com)





# Desempeño Económico





# Desempeño Económico

En 2014 **redujimos costos operacionales en un 7,8%** respecto de 2013 y **aumentamos la producción de cobre fino en un 3,1%**.

## PRODUCCIÓN

**1 millón  
841 mil  
toneladas  
de cobre fino**

## META AHORRO

**US\$ 600  
millones**  
en periodo  
2013-2014

## EXCEDENTES

**US\$ 3.033  
millones**  
en 2014

# Desempeño Económico

Promulgación de la **Ley de Capitalización de Codelco** por hasta **US\$4.000 millones** durante el periodo 2014-2018, habilita el plan de inversiones que suma más de US\$23 mil millones para el quinquenio 2015 -2019.

## Principales objetivos de la capitalización:

- Desarrollar **proyectos estructurales**.
- Mejorar la **sustentabilidad** de las operaciones.
- Ampliar el **desarrollo** de minas y exploraciones.
- Renovar **equipos y plantas** industriales.





# Desafíos de los proyectos estructurales

## En medio ambiente y comunidades

- **Integración** en los territorios
- Experiencia en el proceso de **consulta indígena**
- Innovación para la **reducción** de impactos ambientales
- **Uso eficiente de agua y energía** con énfasis en la búsqueda de fuentes alternativas
  - Uso de agua de mar
  - Energía solar y eólica





# Desempeño Ambiental





# Desempeño ambiental: Cumplimiento Normativo

En 2014

**11 fiscalizaciones**

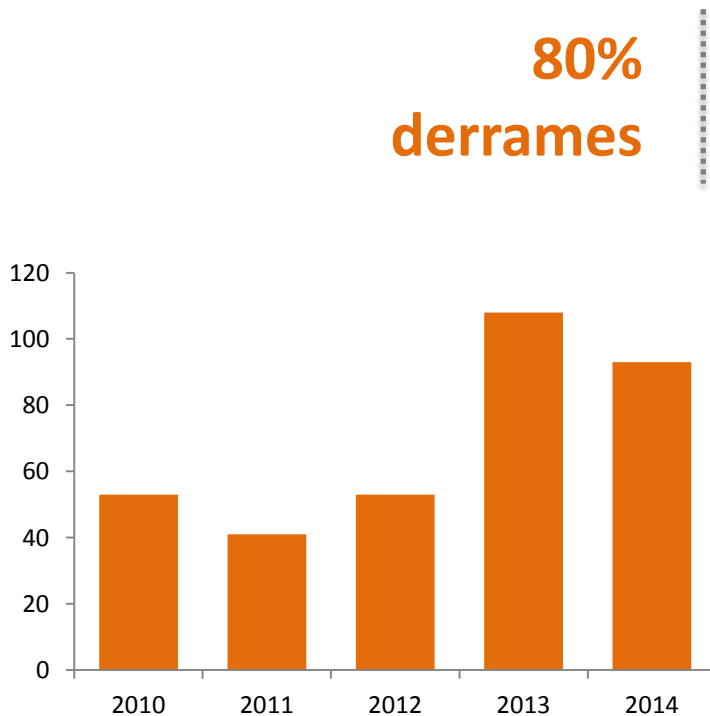
Realizadas por la  
Superintendencia del  
Medio Ambiente

**0 sanciones por  
incumplimiento**



# Gestión de incidentes ambientales

## Incidentes Reportados en Divisiones



## Incidentes Graves y Muy Graves



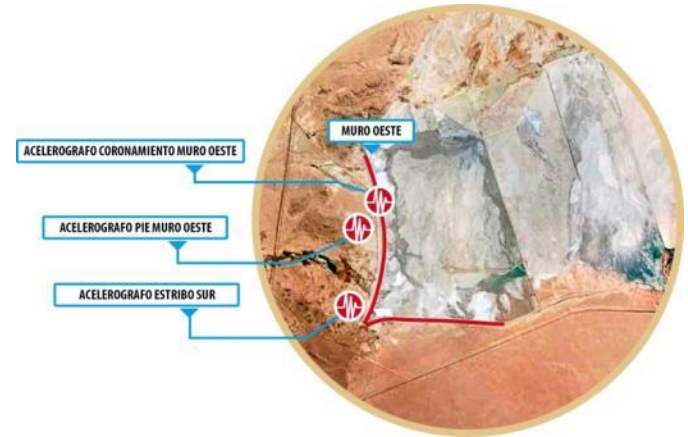
- Desde 2013 aplicamos Norma Corporativa de Gestión de Incidentes que ha significado una **mayor reportabilidad, transparencia y aprendizaje**.
- Uso de herramientas tecnológicas para **registro y gestión**.



# Abordando preocupaciones

## Tranque Talabre: monitoreo y control riguroso

- Uso de acelerógrafos para verificación de la **estabilidad sísmica**
- **48 pozos** de monitoreo continuo
- **3 estaciones de monitoreo** de material particulado y condiciones meteorológicas



# Agua y Energía





# Energía

## Estándar de Eficiencia Energética y Cambio Climático

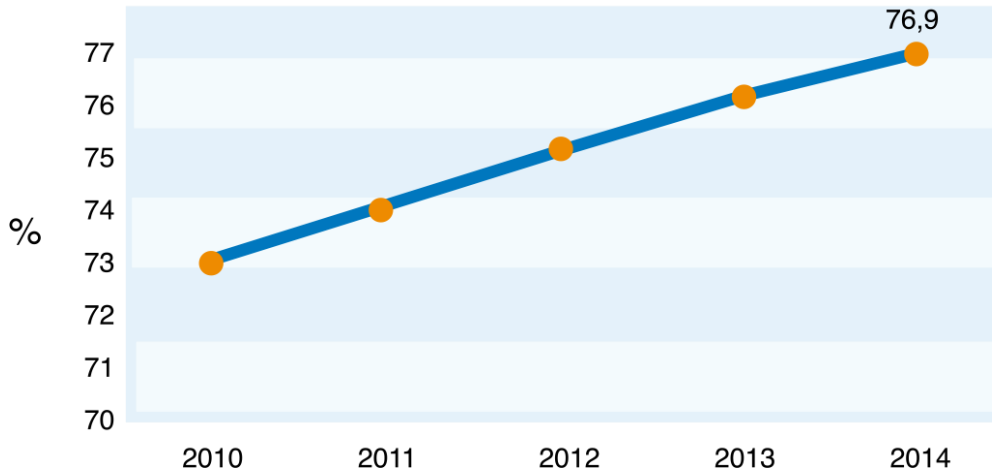
Buscamos optimizar tanto física como económicamente el consumo de insumos energéticos, considerando el uso eficiente de la energía y energía renovables en nuestros nuevos proyectos y operaciones



La planta termosolar Pampa Elvira, de División Gabriela Mistral, es una solución exitosa compatible con el medio ambiente. Implica un **ahorro de hasta el 80% de combustibles fósiles**, equivalente a **6.500 toneladas de diesel al año** o **250 viajes** con camiones con combustible.

# Gestión hídrica

## Recirculación de Agua



**76,9%**  
**recirculación de**  
**agua** como promedio  
global

En el Distrito  
Norte es de un  
**86%**

### INICIATIVAS PARA UNA MEJOR GESTIÓN

- Incorporación de **agua de mar** en RT Sulfuros.
- Con los nuevos proyectos habrá disposición de **relaves espesados**, asegurando mayor recuperación de agua.

A nivel nacional más de **148 mil millones de m3 fueron extraídos**, de ellos el 73% fue usado para riego con distintos usos. **9 a 12% son para la industria minera.**





**Desarrollo Comunitario**

# Codelco y la Comunidad

**Contribuimos al desarrollo de las comunidades cercanas, privilegiando el beneficio mutuo**

## Norma de Inversión Comunitaria:

- **96% convenios de cooperación** bajo norma en 3 ejes de inversión:
  - Impactos socioambientales
  - Capital humano
  - Pueblos originarios
- **95% inversión comunitaria** en localidades cercanas

**Más de 8 mil millones de pesos** en Colegio Don Bosco, Borde Río y pavimentación en Calama

**Más de 2 mil quinientos millones de pesos en** Fondos de Inversión Social

# Codelco y la Comunidad

**Nos hacemos cargo de los impactos sociales de nuestras operaciones y desarrollamos proyectos en las comunidades cercanas, contribuyendo a su bienestar y fortaleciendo sus capacidades.**

**41 Mesas de Trabajo** operativas

**2 plataformas** informáticas para el seguimiento de la **gestión comunitaria**

**147 contactos** en el Sistema de Reclamos y Sugerencias Socioambientales



# Codelco y la Comunidad | Calama PLUS



**Paseo Borde Río:** Continuidad de paseo del parque El Loa. Monto de **US\$ 7 millones de dólares.** Plazo de ejecución 12 meses.

**Museo de la minería Calama:** Proyecto priorizado por la comunidad. Monto total de **inversión es de US\$ 4,5 millones.** Plazo de entrega: durante año 2017.



**Parque Periurbano:** finalizada la primera etapa, con áreas verdes, ciclovías y juegos infantiles. **Inversión de US\$ 6 millones**

**Colegio Don Bosco,** Se inició construcción, con un monto de **US \$ 4 millones de dólares.**



# Codelco y la Comunidad



## Capacitaciones para la empleabilidad

- **212** cursos de capacitación
- **4.700** beneficiarios
- **\$2.507 millones** de inversión
- Excedentes Sence + programa de aprendices
- Graduados y educación dual

## Orquestas sinfónicas infantiles

- Desde **2007** Codelco ha impulsado orquestas en las comunas de Los Andes, Til Til, Mejillones, Diego de Almagro y Calama
- En **2014** San Pedro de Atacama y Ventanas



# Codelco y la Comunidad: Compromiso con pueblos originarios

Hemos generado **planes de trabajo** y desarrollado **proyectos comunitarios participativos y asociativos con comunidades indígenas**, reconociendo con ello sus formas de organización, respetando sus intereses y necesidades, sus costumbres, cosmovisión y modo de vida.





# Trabajadores y Trabajadoras



# Nuestros trabajadores

**Dotación  
19.000  
personas**


**Participación y  
Diálogo con  
trabajadores**

**8,7%  
Dotación  
Femenina**

**7  
Negociaciones  
Colectivas  
2014**

- Dotación propia de **19.000 trabajadores propios** y **45.340 trabajadores contratistas** en operaciones y proyectos de inversión. **3.821 proveedores.**
- La administración y los trabajadores avanzaron en la profundización de una relación basada en la **participación y el diálogo constructivo**, para mantener el posicionamiento de Codelco como la empresa minera, industrial y comercial de todos los chilenos y chilenas.
- Actualmente, hay **cinco veces más mujeres** ejecutivas y profesionales que hace 15 años en Codelco. En 2014, la empresa registró una dotación femenina de 8,7%, la **mayor cifra de la minería nacional**
- **99,7%** de los trabajadores y **70,2%** de profesionales y supervisores sindicalizados.
- **7 negociaciones colectivas** en 2014.
- Más de **1.000 estudiantes en práctica.**
- **US\$989 por personas** en capacitación en 2014.





Basados en nuestra Carta de Valores renovamos el compromiso de construir una **minería sustentable, virtuosa e inclusiva**





Reporte de Sustentabilidad  
2014



# Muchas gracias

